



ÇSGB

T.C. ÇALIŞMA VE
SOSYAL GÜVENLİK
BAKANLIĞI

T.C. ÇALIŞMA VE SOSYAL GÜVENLİK BAKANLIĞI
İŞ SAĞLIĞI VE GÜVENLİĞİ GENEL MÜDÜRLÜĞÜ

İSG'DE VE MEVZUATTA SON GELİŞMELER

İsmail GÜLTEKİN
Şube Müdürü
Şubat 2012-Ankara

Sunum Plânı

- İSG kısa tarihçe
- Günümüzdeki mevzuat yapısı
- Planlanan gelişmeler
- Son durum

Giriş

Bir toplumda gerçek anlamda iş güvenliğinin sağlanabilmesi için o toplumda her şeyden önce iş güvenliği bilincinin oluşması gerekir.

Tüm İSG mevzuatında getirilen hukuki güvence mekanizmaları ne kadar iyi düzenlenmiş olurlarsa olsunlar, kişi ve kurumlarca bu güvenceleri korumak ve işletmek konusunda yeterli bir bilinç oluşturulamamışsa, kağıt üzerinde kalan temenniler olmaktan başka bir anlam taşımazlar.

Meydana gelen iş kazalarının veya meslek hastalıklarının sonuçları gerek maddi ve gerekse manevi yönden işçi ve işveren tarafından paylaşılmaktadır.

Günümüzde bilim ve teknoloji alanında yaşanan gelişmeler, işçilerin daha rahat çalışabileceği ve risklerin minimize edildiği çalışma ortamlarının sağlanmasını da kolaylaştırmıştır. İş kazası ve meslek hastalıkların önlenmesinde bilim ve teknolojiden yararlanmaya öncelik verilmesi gerekirken, bu alandaki önleyici tedbirler için yapılacak harcamaların bazı işverenler tarafından gereksiz olduğu yönündeki düşünceleri; bilim ve teknolojik gelişmeleri işi daha hızlı ve daha ucuza bitirmek amacıyla kullanmaları bizce problemin temelini oluşturmaktadır.

TARİHÇE

- **Dilaver Paşa Nizamnamesi-1865**
- **Maadin Nizamnamesi, 1869**
- **28 Nisan 1921 tarih ve 114 sayılı Zonguldak ve Ereğli Havzası Fahmiyesinde Mevcut Kömür Tozlarının Amale Menafii Umumiyesine Furuhtuna Dair Kanun;**
(Bu yasayla, kömürden arta kalan kömür tozlarının satılması ile elde edilecek gelirin işçilerin gereksinimleri için ayrılması sağlanmıştır.)
- **10 Eylül 1921 tarih ve 151 sayılı Ereğli Havzai Fahmiyesi Maden Amelesinin Hukukuna Müteallik Kanun;**
(Çalışma süresi günde sekiz saattir. Fazla çalışma iki tarafın rızasına bağlı olup, iki kat ücret ödenecektir. İşveren yeni işçilerin eğitiminden sorumlu olacaktır.)

- **Hafta Tatili Kanunu, 1924**
- **Umumi Hıfzıssıha Kanunu, 1930**
(173 – 180 inci Maddeler – İşçilerin Hıfzıssıhhası)
- **Borçlar Kanunu, 1926**
(332 nci Madde – Tedbirler ve Mesai Mahalleri)

3308 S.K.

- **Kabul Tarihi : 08.06.1936**
- **Yürürlük Tarihi : 15.06.1936/3330 (S.R.G.)**
- **148 maddeden oluşmaktadır.**
- **31 yıl yürürlükte kalmıştır.**

931 S.K.

- **Kabul Tar.:28.07.1967**
- **12.08.1967 tarih ve 12672 S.R.G.**
- **112 asıl ve 4 geçici maddeden oluşmuştur.**
- **Anayasa Mahkemesince Şekil Yönünden tümüyle iptal edilmiştir.(14.05.1970 E:40 K:26)**
- **39 ay yürürlükte kalmıştır.**

1475 S.K.

- **Kabul Tar.:25.08.1971**
- **Günümüze kadar bazı Kanunlarla ilaveler ve değişiklikler yapılmıştır.**
- **9 Haziran 2003 tarihi itibariyle 14.maddesi hariç yürürlükten kaldırılmıştır.**
- **32 yılı yürürlükte kalmıştır.**

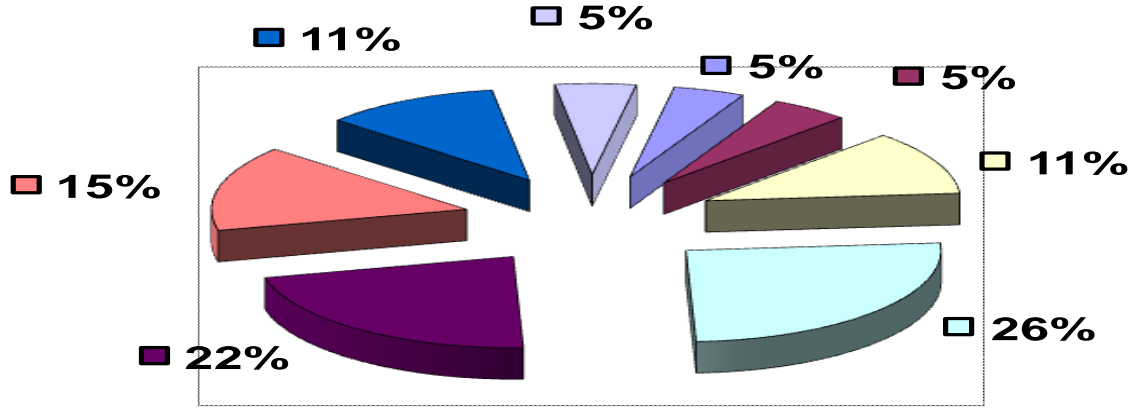
İSG GÖSTERGELERİ

DÜNYA İSG GÖSTERGELERİ (ILO)

- Dünyadaki işgücü 3 Milyar
- Her yıl 2.34 milyon çalışan iş kazaları ve meslek hastalıkları nedeniyle hayatlarını kaybetmektedir.
- Dünyada her gün; 1 Milyon iş kazası olmakta,
- 5534 çalışan işle ilgili hastalıklar,
- 879 çalışan iş kazası nedeniyle
- ölmektedir.
- 2010 yılında Türkiye’de;
- 1.325.749 işyeri faaliyet göstermiş
- bu işyerlerinde 10.030.810 işçi istihdam edilmiştir.
- Türkiye’de günde;
- yaklaşık 172 iş kazası olmakta,
- 4 kişi iş kazası sonucu hayatını kaybetmekte ,
- 6 kişi iş kazası sonucu iş göremez hale gelmektedir.

İSG GÖSTERGELERİ (Dünya)

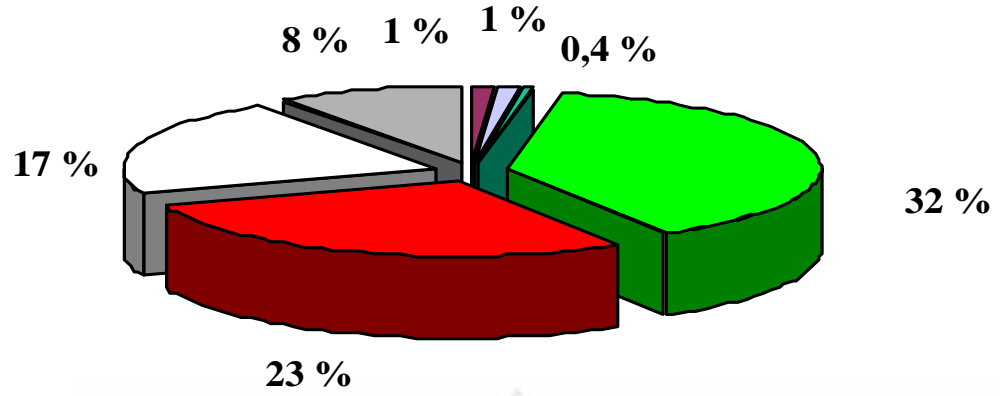
Ölümlü İş Kazaları - Toplam: 351 000



- Gelişmiş pazar ekonomileri
- Daha önce sosyalist olan ekonomiler
- Hindistan
- Çin
- Diğer Asya ve Adalar
- Aşağı Sahra Afrika
- Latin Amerika ve Karayipler
- Orta Doğu

Grafik 1. ILO Verilerine Göre Ölümlü İş Kazalarının Bölgesel Bazda Dağılımı (2002)

İSG GÖSTERGELERİ (Dünya)



- Kanser
- Kardiy o Vasküler Sistem Hastalıkları
- Bulaşıcı Hastalıklar
- Solunum Sistemi Hastalıkları
- Ruhsal Hastalıklar
- Sindirim Sistemi Hastalıkları
- Genitoüriner sistem

Grafik 2. Dünyada meslek hastalıklarına bağlı ölümlerin tahmini dağılımı (ILO 2002)

Türkiye - SGK İstatistikleri (2010)

- İşyeri sayısı – **1.325.749** (Ekim 2011 - 1.425.249)
- İşçi sayısı – **10.030.810** (Ekim 2011 – 11.078.121)
- İşyerlerinin **%99.8**'i KOBİ (1-250 işçi)'dir.
- İşçilerin **%83.8**'i KOBİ (1-250 işçi)'lerde çalışmaktadır.
- İş kazalarının **% 79.2**'si KOBİ'lerde olmaktadır.
- İş kazası sayısı – **62.903**
- Meslek hastalığı sayısı – **544**
- İş kazası sonucu ölüm sayısı – **1.454**

İSG GÖSTERGELERİ (Türkiye)

Yıl	İşyeri Sayısı	İşçi Sayısı	İş Kazası Sayısı	Kaza Oranı (100Bin İşçide)	Ölümlü İş Kazası Ve Mesl. Hast. Oranı (100 Bin İşçide)	Meslek Hastalığı Sayısı	Ölüm Sayısı			İş Kazası Ve M.H. Sonucu Kaybedilen Gün Sayısı	İş Kazası Ve M.H. Sürekli İş Gör. (Sakatlık)
							İş Kazası	M.H.	Topl		
2006	1.036.328	7.818.642	79.027	1011	20.0	574	1592	9	1.601	1.905.235	2267
2007	1.116.638	8.505.390	80.602	948	12.0	1.208	1.043	1	1.044	1.942.573	1956
2008	1.170.248	8.802.989	72.963	829	9.8	539	865	1	866	1.865.115	1694
2009	1.216.308	9.030.202	64.316	712	12.9	429	1171	0	1171	1.589.116	1885
2010	1.325.749	10.030.810	62.903	627	14.5	544	1444	10	1454	1.516.024	2085

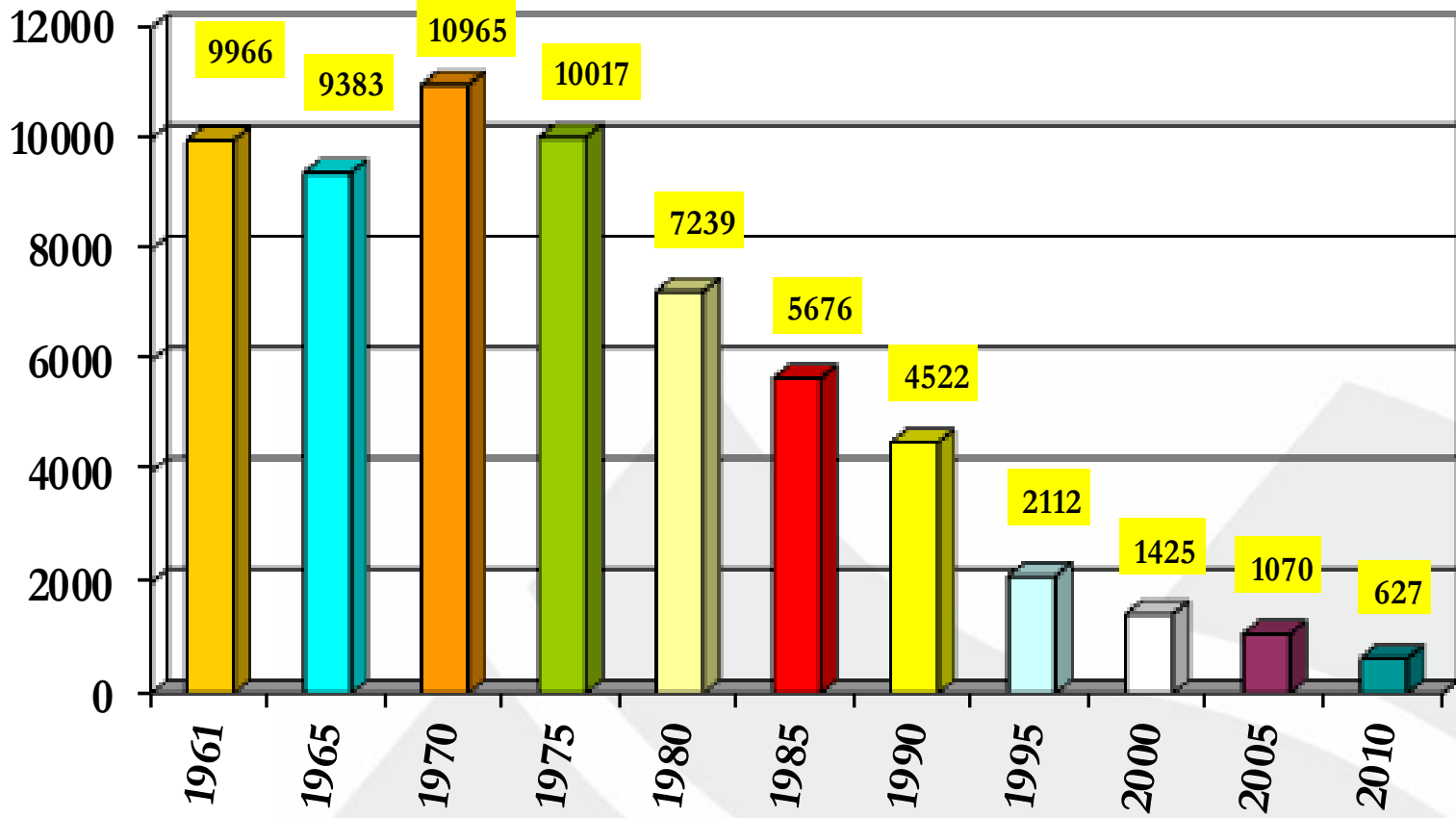
Tablo 1. Ülkemizdeki İSG İstatistiklerinin Yıllara Göre Dağılımı (2006-2010, SGK İstatistik Yıllıkları)

İSG GÖSTERGELERİ (Türkiye)

İşçi Sayısı	KOBİ'lerin İşyeri Sayısı İçindeki Oranı (%)	KOBİ'lerin İşçi Sayısı İçindeki Oranı (%)	KOBİ'lerin İş Kazaları İçindeki Oranı (%)
1-9 İşçi	1.136.803 (% 85.7)	2.992.157 (%29.8)	19.090 (%30.3)
10-49 İşçi	163.600 (% 12.3)	3.201.281 (%31.9)	16.340 (%25.9)
50-249 İşçi	22.267 (% 1.7)	2.208.981 (%22.0)	14.359 (%22.8)
TOPLAM	1.322.670 (%99.8)	8.402.419 (%83.8)	49.789 (%79.2)

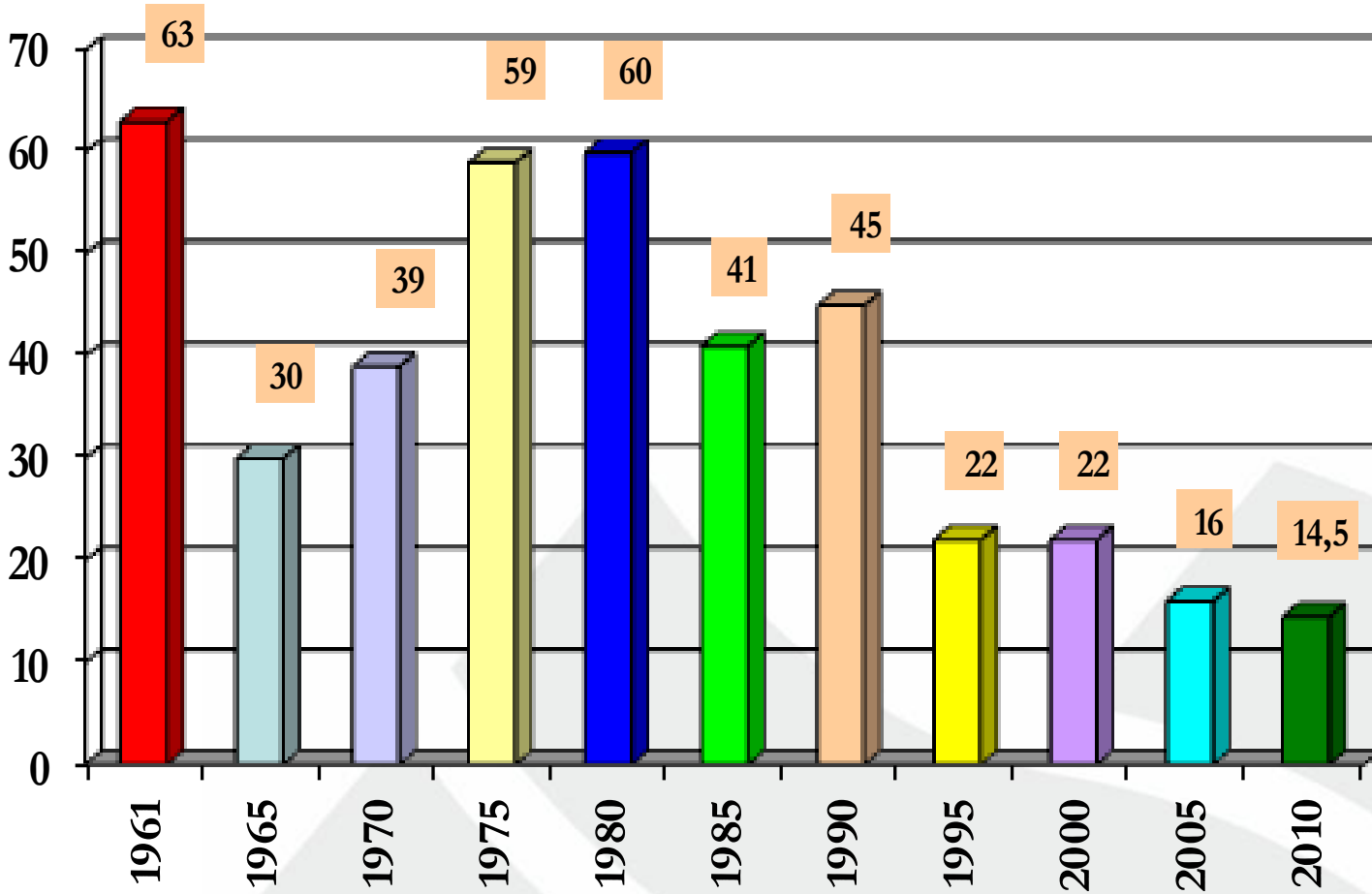
**Tablo 2. 2010 Yılı KOBİ İstatistikleri (SGK 2010 İstatistik Yıllığı
Tablo 1.1.8 ve Tablo 1.3.12)**

İSG GÖSTERGELERİ (Türkiye)



Grafik 3- İş Kazası Sayılarının Dağılımı / 100.000 işçide

İSG GÖSTERGELERİ (Türkiye)



Grafik 4- Ölümlü İş Kazası ve Meslek Hastalıkları Sayısının Dağılımı / 100.000 İşçide

YILLAR / KAZA SEBEBİ KODU	600	900	1800	1900	BİLİNMEYEN
2001	2.980	423	X	102	X
2002	2.729	464	X	68	X
2003	1.800	430	360	2.909	762
2004	2.103	453	270	3.301	1
2005	1.696	325	75	3.370	0
2006	1.839	398	69	4.451	1
2007	1.597	402	140	8.136	733
2008	1.398	445	66	8.930	0
2009	1.155	458	94	8.556	1
2010	1.472	431	138	3.445	0

FİZİKSEL KAZA SEBEPLERİ

600- NORMAL SINIRLAR
DIŞINDAKİ ISILARA
MARUZ KALMAK VEYA
TEMAS ETMEK

900- ELEKTRİK
AKIMINDAN
İLERİ GELEN
KAZALAR

1800-ZARARLI MADDELERLE VEYA
RADYASYONLA TEMAS ETMEK
VEYA MARUZ KALMAK

1900- DİĞER NEDENLER

KARŞILAŞTIRMA

Ülke Karşılaştırmaları

	2004	2005	2006	2007	2008
Hindistan	210	223	173	166	---
Rusya	331	300	277	262	238
İngiltere	585	562	515	---	---
Türkiye	1356	1068	1011	948	829
Almanya	2948	2835	2825	2803	2829
Fransa	3949	3910	3940	3943	---
İspanya	6121	5999	5868	5748	5055

Tablo 3. ILO Verilerine Göre İş Kazası Oranları (2003-2008) (Yüz Binde)

	2004	2005	2006	2007	2008
Hindistan	89.4	133.4	98.3	116.8	---
Rusya	12.9	12.4	11.8	12.4	10.4
İngiltere	0.7	0.6	0.7	---	---
Türkiye	13.6	15.5	20.0	12.0	9.8
Almanya	2.6	2.4	2.5	2.2	2.04
Fransa	3.5	2.7	3.0	3.4	---
İspanya	4.9	4.5	4.4	3.6	3.3

Tablo 4. ILO Verilerine Göre Ölümlü İş Kazası Oranları (2004-2008) (Yüz binde)

Ülke Karşılaştırmaları

Çalışan sayısına göre beklenen M.H. Sayıları	2003	2004	2005	2006	2007
İsveç (17.604-52.813)	25058	20460	16840	13951	11463
Finlandiya (10.048-30.144)	---	---	6774	6715	---
Norveç (9.772-29.316)	3423	2870	2274	3398	2871
Letonya (4.476-13.428)	965	1888	1673	1111	1591
Almanya (152.492-457.476)	17425	17413	16519	14732	---
Türkiye (İşçiler=43.000-130.000)	440	384	519	574	1208
Beyaz Rusya (17.780-53.344)	186	226	216	183	178
Moldova Cum. (4.988-14.966)	35	15	26	30	32

Tablo 5: WHO Verilerine Göre Beklenen (%0.4-%0.12) ve Tespit Edilen Meslek Hastalığı Sayıları (2003-2007)

Günümüzdeki İSG mevzuatı

Günümüzdeki Mevzuat Yapısı

İş Kanunu 5.Bölüm

– 31 Yönetmelik

- 18'i AB Uyumlu
- 13'ü özgün (3'ü 4.Bölümden)

– 1 tebliğ

- 2 Radyasyon Yön. (TAEK)
- Endüstriyel Kazaların Ön. Yön. (Çevre ve Şehr. Bak.)

Geçici 2 Madde

– 4 Tüzük

– 6 Yönetmelik

ILO Sözleşmeleri

Mevcut Eski Mevzuat Yapısı

Tespit bazlı, Sonuç odaklı (reaktif).

Sınırlı Çalışan katılımı

İkili Yapı

İşçilerle Sınırlı Kapsam

Yönetimde Katılım Önceliksiz

Koruma anlayışı



Ülkemizde İSG Alanındaki Öncelikler

Öncelikler

- Müstakil İSG Kanunu
- Alt Düzenlemelerin Bütün Çalışanlara Yaygınlaştırılması
- İkili Mevzuat Yapısının Modernizasyonu
- İSG ile İlgili Standart çalışmalarının hızlandırılması ve uygulamada öncelik verilmesi
- Uygulama Rehberlerinin Hazırlanması
- İSG Alanında Hizmet Verecek Laboratuvarların Sertifikasyonu
- İSG alanındaki istatistiki verilerin standardizasyonunun sağlanması

Neler Getiriyor

- İşyerlerinde genel bir önleme politikasının geliştirilmesi,
- İş sağlığı ve güvenliği koşullarında sürekli iyileştirme,
- İşin her aşamasında risk değerlendirmesi yaklaşımı ile tehlikelerin tespiti ve buna göre alınacak önlemlerin belirlenmesi,

- Aynı işyerini kullanan farklı işverenlerin iş sağlığı ve güvenliği ile ilgili konularda işbirliği yapması,
- İşyeri yönetimi tarafından alınan kararlara çalışanların katılımı,
- Çalışanlara danışma,
- Çalışanların işyerinde karşılaşılabilecekleri riskler konusunda bilgilendirilmesi,
- İşyerinde sağlık ve güvenlik işçi temsilcisi bulundurulması,

Hedeflenen mevzuat yapısı

Risk bazlı, Önleyici yaklaşım (proaktif

Her konuda geniş çaplı çalışan katılımı

Uzman desteği ve sertifikasyon

Haberdar etme ve diğer kişileri kapsama

Programlı, nitelikli eğitim ve belgeleme

Önleme ve korumaya dayalı anlayış

Günümüzde Yaşanan Zorluklar

- Eski düzenlemeler daha çok yanlışı arayan, tecrübelerle dayanarak önlem alınmasını amaçlayan tepkisel yaklaşım sergilerken,
- Yeni uyarlanan mevzuat ne olabileceğini belirlemeye çalışan, risk yönetimini içeren, önleyici yaklaşımları ön plana çıkaran bir yapıdadır.
- Eski düzenlemelerde yapılması gereken önlemler çoğunlukla nokta (belirgin, somut) olarak verilirken yeni yönetmeliklerde genel maksatlı düzenlemeler daha ağırlık taşımaktadır.

- İSG Standartların yetersizliği ve olanların uygulamaya geçirilememesi.
- İSG Profesyonelinin yetersizliği.
- İSG kültürünün yaygınlaştırılmaması.
- Kayıt dışı istihdam
- Teknolojik gelişmelere uyum sorunları
- Psiko-sosyal sorunlar (Kendine değer vermeme, boş vermişlik, bana bir şey olmaz kültürü)
- Farklı disiplinlerin bu alana ilgisizliği
- Kurumsal yapının dağınıklığı

Son durum

Ekim 2011- İşyeri ve İşçi Sayıları

İŞYERİ BÜYÜKLÜĞÜ	İşyeri Sayısı	İşçi Sayısı
1-9	1.214.259	3.238.542
10-49	182.843	3.576.946
50+	28.147	4.262.633
Toplam	1.425.249	11.078.121

Tablo 6- 4/a Kapsamındaki İşyeri ve İşçi Sayılarının İşyeri Büyüklüğüne Göre Dağılımı (**Kaynak:** www.sgk.gov.tr Aylık İstatistik Bülteni_Ekim 2011)

- İSG Kanun Tasarısı Taslağının BK Görüşülmesi (16.1.2012)**
 - 1-9 Çalışanı bulunan özel sektörü destekleyici düzenleme
 - Mağdur olan profesyoneller için düzenleme

- İki Tebliğ Çalışması (rehber)**
 - Patlamadan korunma dokümanı
 - Sağlık Güvenlik Planı

- Risk Değ. Yön. Tas. Çalışması**
- İş Ekipmanlarının Per. Kont. Yön. Tas. Çalışması**
- Ölçüm ve Tek. Kont. Yön. Çalışması**

- Optik Radyasyon Direktifinin Uyumlaştırılması (2006/25/AT Sayılı Direktif -2013 sonrası)**
- Elektromanyetik Alanlar Direktifinin Uyumlaştırılması (2004/40/AT sayılı Direktif - 2015)**

Son Söz

(1)

Günümüzde bir çok ülkede görülen genel eğilime uygun olarak ülkemizde de iş sağlığı ve güvenliği mevzuatının dağınıklıktan kurtarılarak tutarlı, sistematik ve tüm tarafların hak, yükümlülük ve sorumluluklarını öğrenebilecekleri bir düzene kavuşturulması zorunluluğu vardır.

(2)

- Bu nedenle teknik ve ayrıntılı iş sağlığı ve güvenliği önlemlerinin katı kanun hükümleri olarak birincil düzenlemelerde yer almamalıdır.
- Bunların teknik gelişmelere uyum sağlayabilecek, hukuki açıdan kolaylıkla değiştirilebilmeleri amacıyla yönetmeliklerde ve diğer alt düzenlenmelerde yer almasında yarar vardır.

(3)

İSG Kanununun en önemli getirdiği yenilikler ise;

- İşyerlerinde sürecin tek bir kişi tarafından (işveren) yürütülmesinden ziyade **takım odaklı** çalışmaya yönelmeyi özendirilmesi,

- *İşyeri örgütlenmesi,*

- **Çalışanların yönetime katılımı**

Gibi düzenlemeler içermesi olumlu yönlerinden birkaçını oluşturmaktadır.

ERLERİN GÜZELLİĞİ, DİLLERİNİN ALTINDA GİZLİDİR.

Mesnevi'den (3.CİLT)

TEŐEKKÜRLER

www.isggm.gov.tr

İsmail GÜLTEKİN

296 67 53