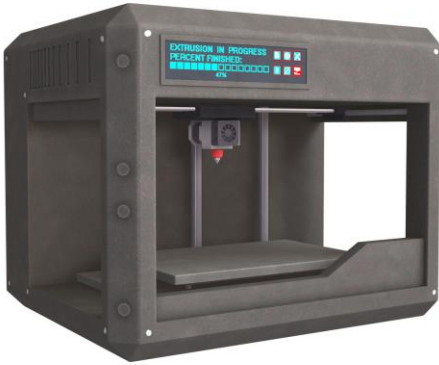


Mühendisler için Hızlandırılmış Katı Modelleme Kursu

Tarih: 1-2 Eylül

Konular:

- 1) SolidWork programı kurulumu, giriş, programın özellikleri
- 2) Ekran menüleri, Takım çukları, Çalışma zemini, Pencereleler
- 3) Taslak (Sketch) Takım Çubuğu
- 4) Taslak çalışma kuralları
- 5) Taslak ortamında nesnelar arası ilişkiler ve sınırlamalar
- 6) 3 Boyuta giriş, Unsur oluşturma, Unsur (Feature) Takım Çubuğu, Delik Sihirbazı takımı
- 7) Extrude, Revolve, Sweep ve Loft Unsur Takımları
- 8) 3 Boyutlu çizim ve tasarım uygulamaları – 1
- 9) Chamfer, Fillet, Shell, Rib, Draft Unsur takımları
- 10) Mirror, Linear Pattern, Circular Pattern Unsur takımları
- 11) Reference takımları
- 12) 3 Boyutlu çizim ve tasarım uygulamaları - 2
- 13) 3 boyutlu parçaların teknik çizimlerinin türetilmesi
- 14) Bitirme Projesi ve 3 boyutlu yazıcıdan baskı alınması



**Yer: FMO Mithatpaşa Caddesi Hürriyet Apartmanı 44/16
Kızılay – ANKARA**

Etkinlik katılım ücreti için lütfen Meltem BAYDAR ile iletişime geçiniz

Kurs veren: Kaan Ergün

