



**T.C. ÇALIŞMA VE
SOSYAL GÜVENLİK BAKANLIĞI
İŞ SAĞLIĞI VE GÜVENLİĞİ GENEL MÜDÜRLÜĞÜ**

Kamu Perspektifiyle İSG'de Yapay Zeka

Kemal ÖZAT
Çalışma Uzmanı
İş Sağlığı ve Güvenliği Genel Müdürlüğü

Ankara – 05.05.2026

The
Economist

MAY 6TH-12TH 2017

Crunch time in France

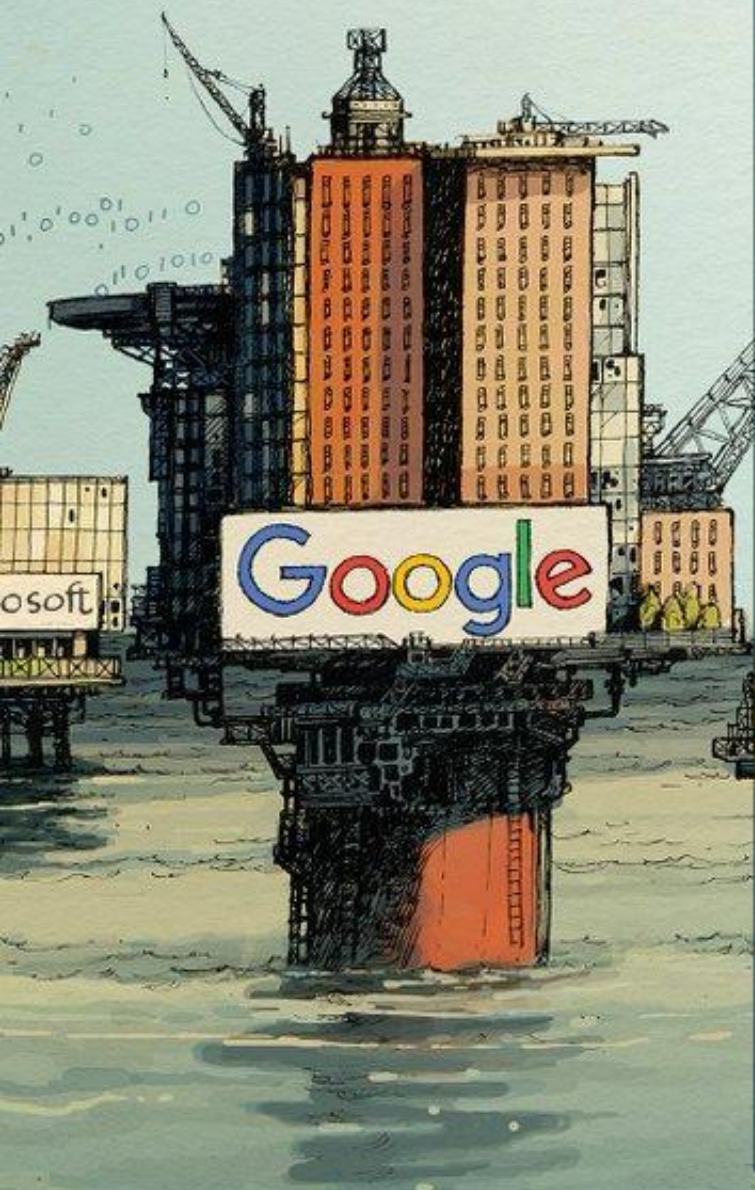
Ten years on: banking after the crisis

South Korea's unfinished revolution

Biology, but without the cells

The world's most valuable resource

Data and the new rules
of competition

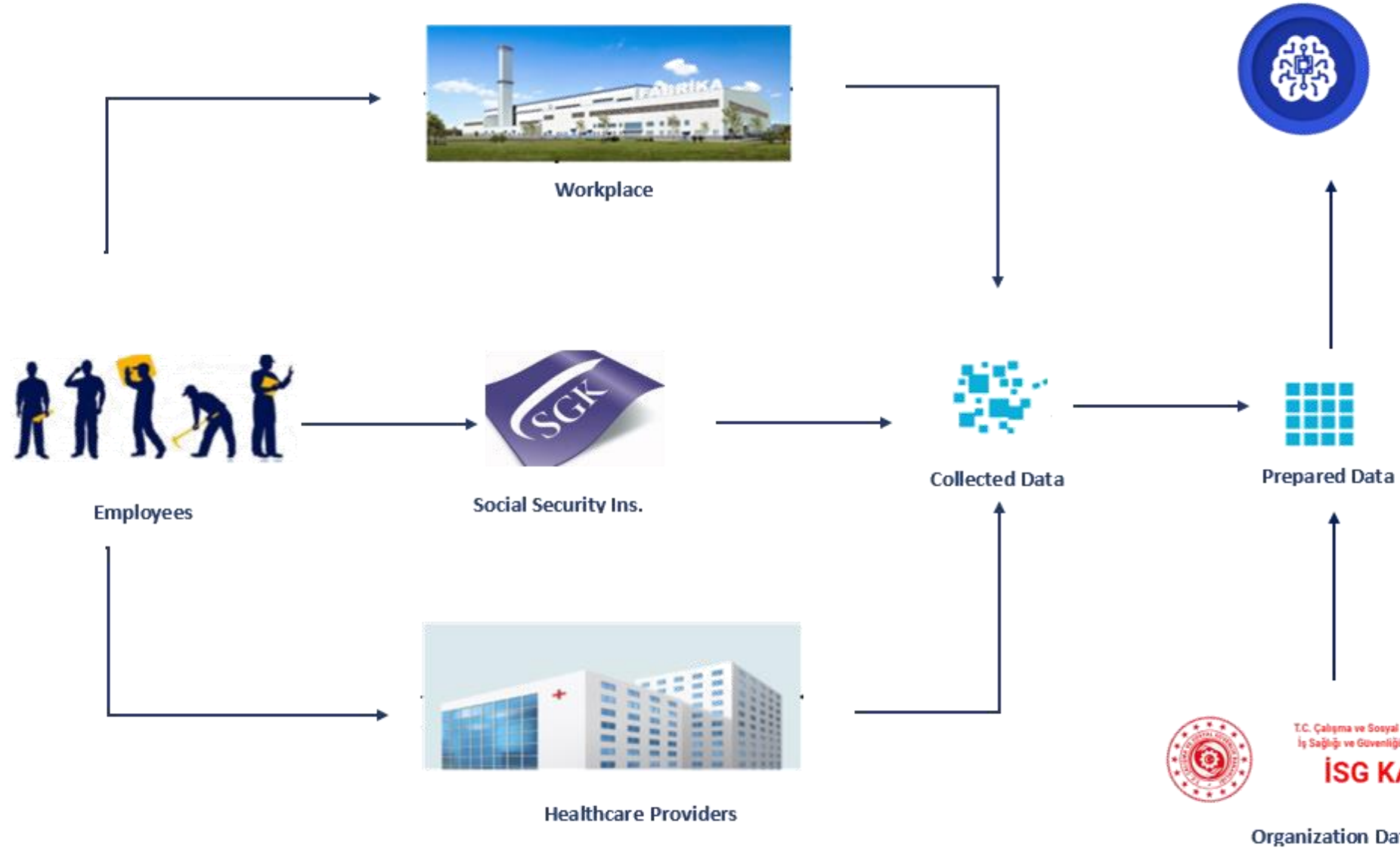




İş sağlığı ve güvenliği kapsamında;

- **İş kazaları ile meslek hastalıklarının önlenmesine yönelik çalışmalar yürütmek.**

- 2018 yılında,
 - Kurumun mevcut verileri
 - Diğer Kurumlardan iletilen verileranaliz edildi.
- Bu verilerin Yapay Zeka ile kullanılarak işyeri risk seviyelerinin tahmini için proje geliştirildi.
- İşyeri risk seviyelerinin daha iyi belirlenmesi için sahadan da bazı verilerin toplanmasını sağlayan bir sistem kuruldu.(İBYS)



T.C. Çalışma ve Sosyal Güvenlik Bakanlığı
İş Sağlığı ve Güvenliği Genel Müdürlüğü

İSG KATİP

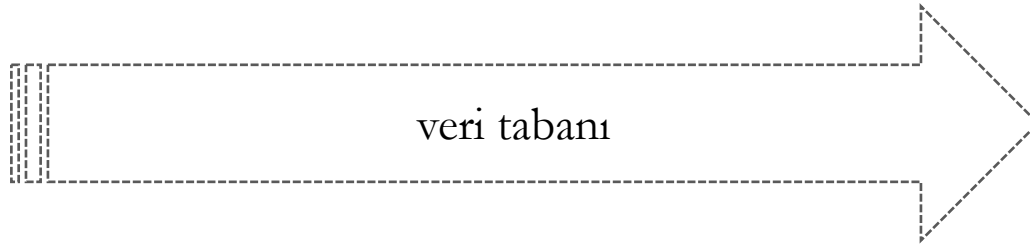
Organization Data



- İşyeri Bilgileri
- Çalışan Bilgileri
- İş Kazaları
- Meslek Hastalıkları



İSG-KATİP



- Sertifikalar
- İSG Hizmetleri



İBYS



- Çalışanların Eğitimi
- İşe Giriş ve Periyodik Muayene

- Pilot uygulama için sektör seçimi: İnşaat Sektörü

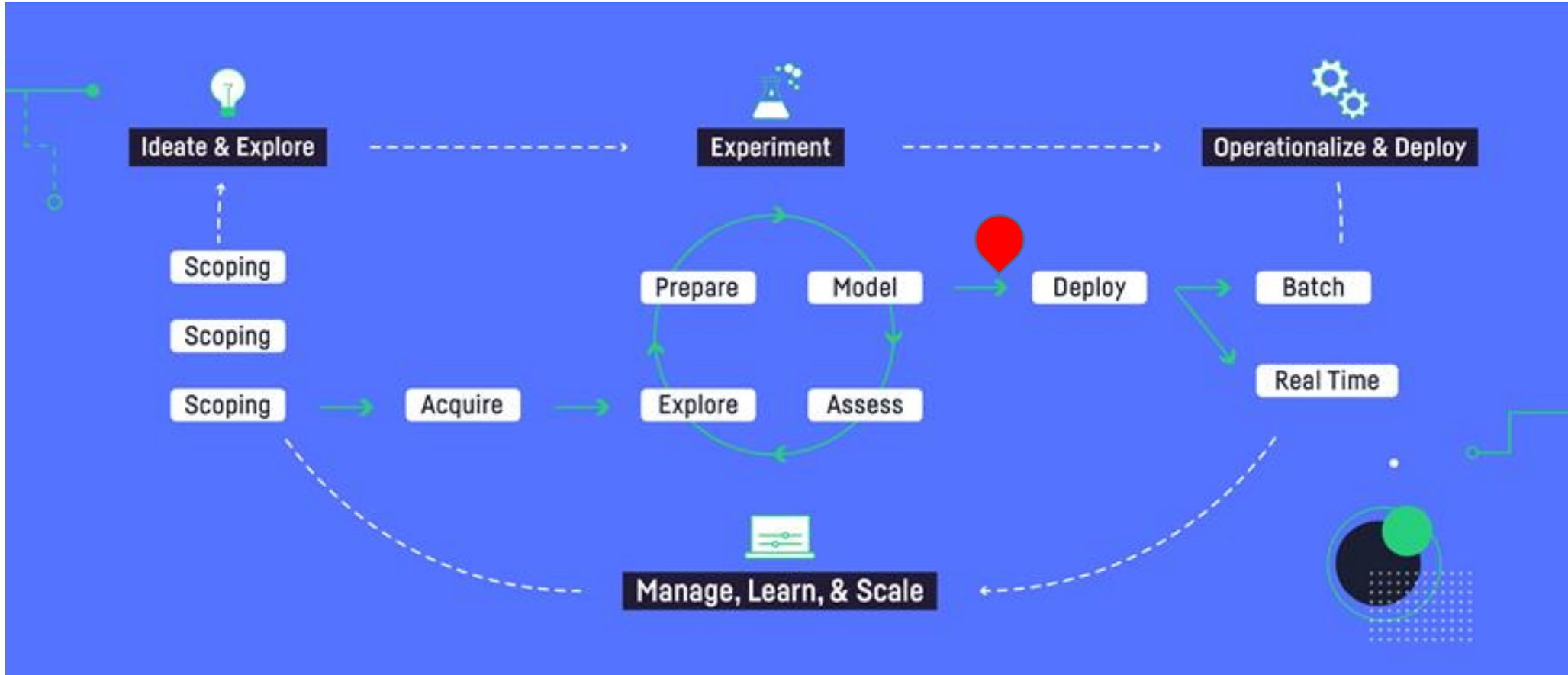
? Neden İnşaat Sektörü?

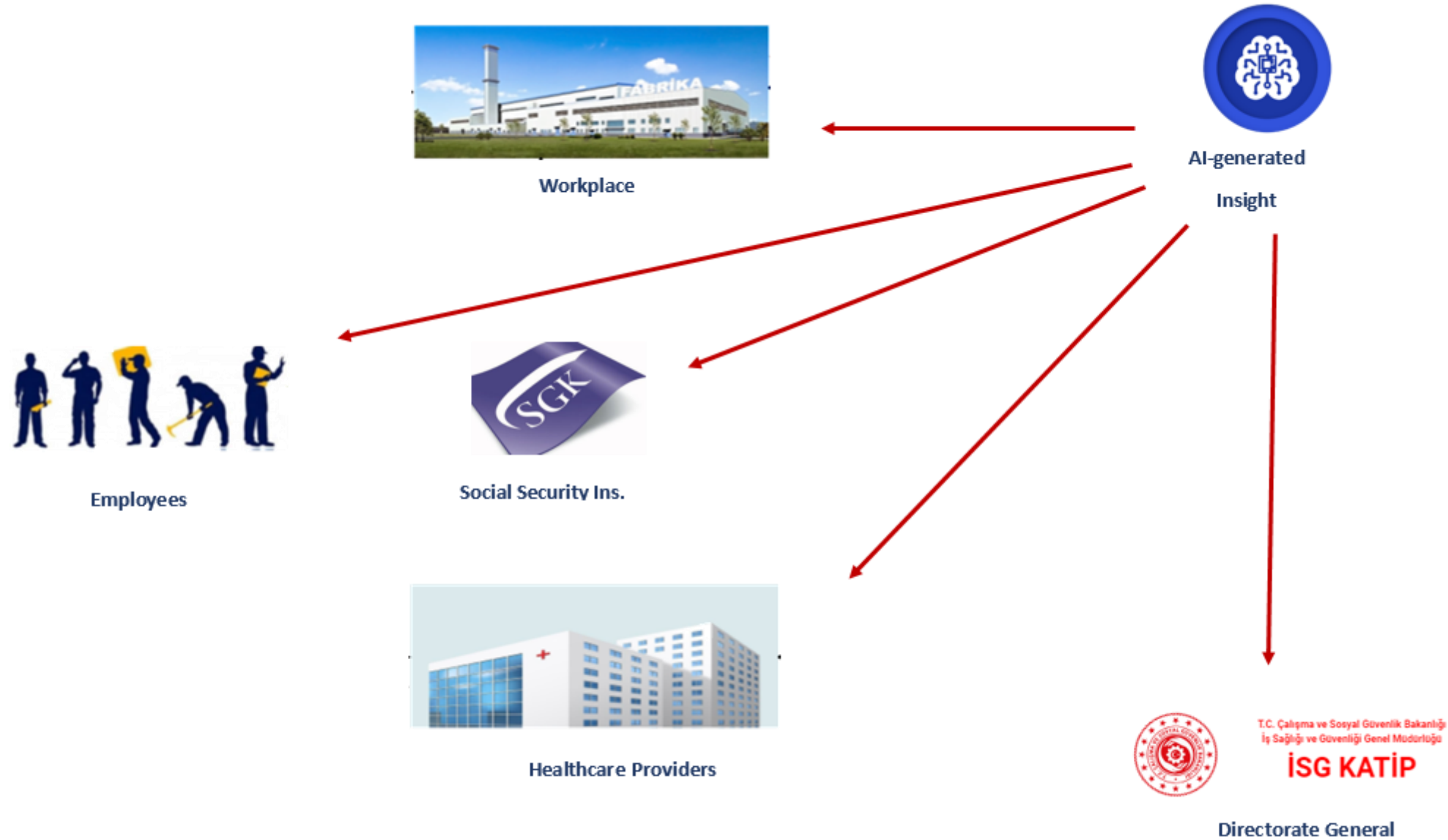
- ✓ İş kazalarında **2**, ölümlü iş kazalarında ise **1**. sırada
 - ✓ İşyeri ve çalışan sayıları bazında ülkemizde **3**. sektör
 - ✓ Sektörün kendine özgü risklerinin bilinmesi (Mevsimlik çalışma yoğunluğu, çalışan sirkülasyonu, tecrübesiz ve niteliksiz eleman çalıştırma)
- Verinin düzgün dağılımı için
 - 30'dan fazla çalışanı olan
 - Çok tehlike sınıfında yer alan,
 - İş kazası yaşanmış olan işyerleri tercih edildi.

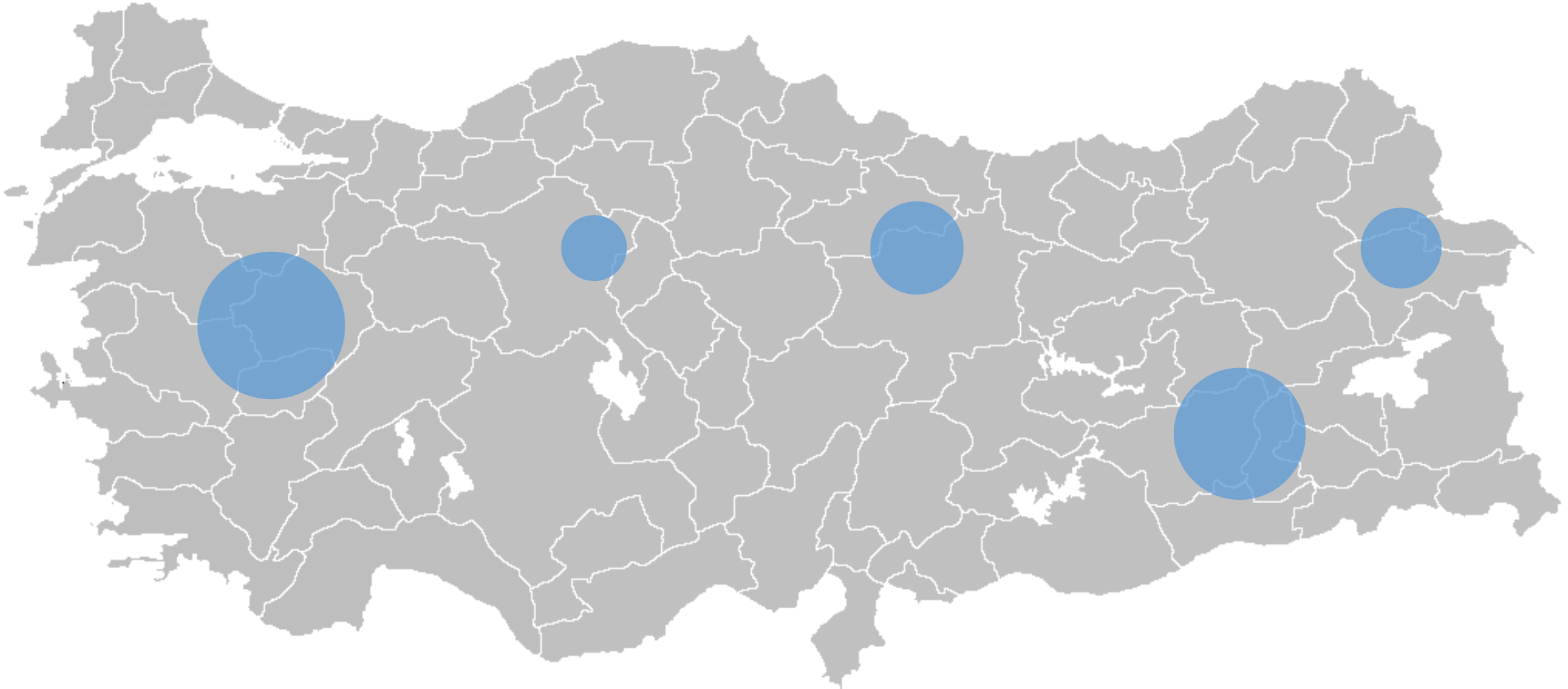




Gelinen nokta









Güçlü Yönler

- Veri Çeşitliliği
- Veri Boyutu
- Örnek Vaka Zenginliği
- İhtiyaç Duyulan Verilere Doğrudan Erişim



Zayıf Yönler

- İnsan Kaynakları
- Tecrübesizlik
- Hukuki Altyapı
- İş Kazası Bildirim Eksikliği



Fırsatlar

- Yapay Zeka'nın popüler olması
- Bu alandaki bilimsel çalışmaların çokluğu
- Rehberlik ve Denetim Faaliyetlerinde Doğru İşyeri Seçimi İhtiyacı



Tehditler

- Kişisel Verilerin Korunamaması
- Kurumlar arası koordinasyon eksiklikleri



- **Sahadan veri toplama çalışmaları devam ediyor.**
- **Cumhurbaşkanlığı Kamu Veri Alanı Projesinde pilot uygulama projesi olarak seçildi.**
- **G20 OECD Yapay Zeka Küresel Ortaklığı(GPAI) Araştırma Grubu'na Kamu Veri Alanı Projesi kapsamında sunum yapıldı.**
- **Proje sonuçlandığında Genel Müdürlüğümüz uygulamaları üzerinden hizmet vermesi hedeflenmektedir.**



TEŞEKKÜRLER

